

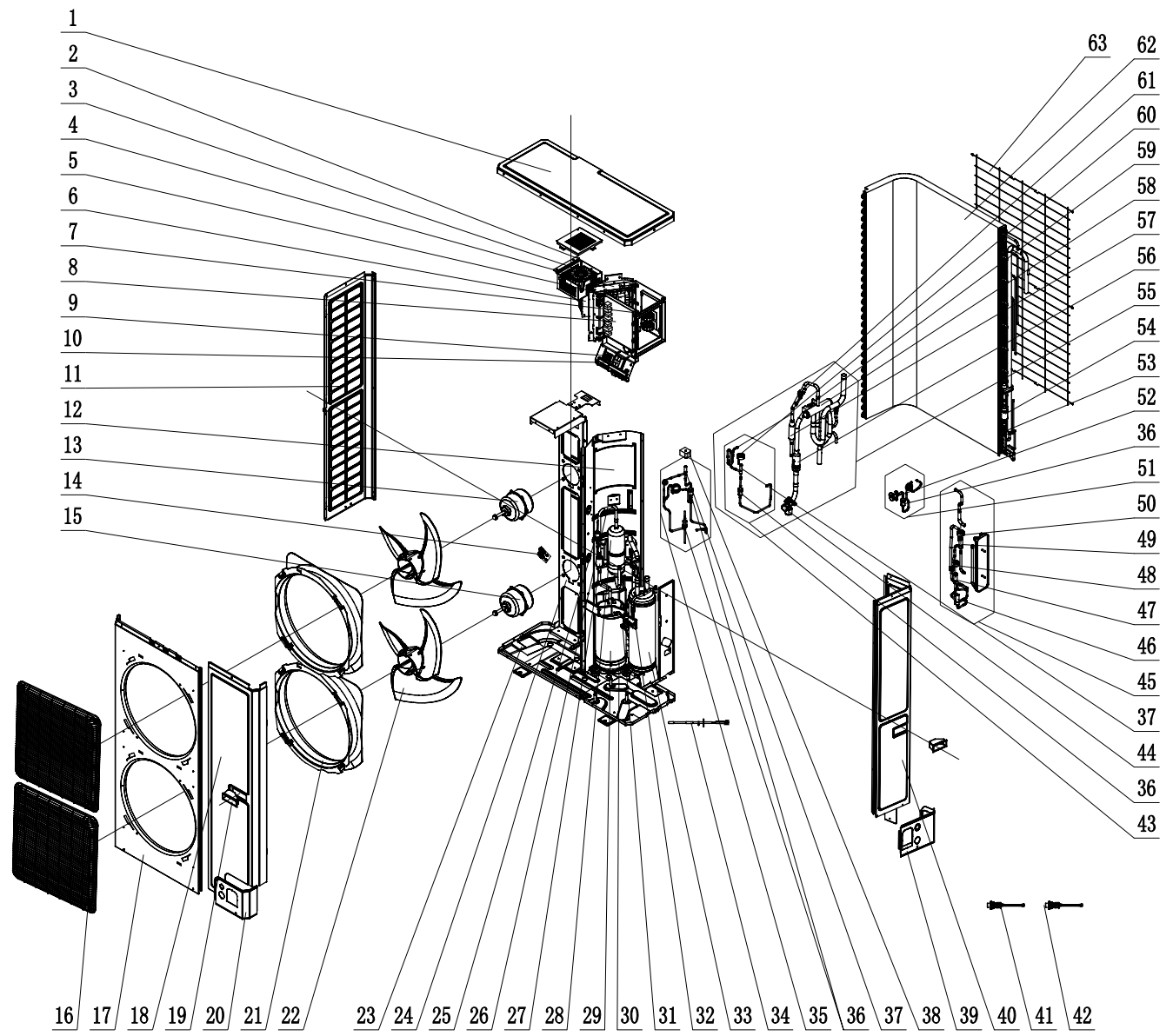
GMV-48WL/A-T(U)

发 放 单 位
13 标准
201 竣工
22 库管
24 采购
29 出口
361 加工
43 钣金
44 喷漆
46 商检
47 模具
48 测试
49 检验
50 控制
51 配件
55 管工
58 试装
61 包装
62 库内
63 合格

是否属于客户化物料
是
否
使用范围
通用
出口
内销

地点
是否
管一
管二
借通用

物料状态
钣金
喷漆
商检
模具
测试
检验
控制
配件
管工
试装
包装
库内
合格



63	Rear Grill	网罩
62	Condenser Assy	冷凝器部件
61	Nozzle for Adding Freon	注氟嘴(R407C)
60	Magnet Coil	电磁线圈
59	Magnet Coil	电磁线圈
58	4-way Valve	四通阀
57	One way Valve	单向阀
56	Strainer	过滤器 φ19
55	Connection Pipe Sub-Assy	管路组件(四通阀)
54	Silencer	消音器
53	Strainer	过滤器
52	Cut off Valve	截止阀 1/4(N)
51	Low Pressure Survey Valve Sub-Assy	低压测量阀组件
50	Electric Expand Valve Fitting	电子膨胀阀线圈 UKV
49	Electronic Expansion Valve	电子膨胀阀
48	Electric Expand Valve Fitting	电子膨胀阀线圈 UKV
47	Electronic Expansion Valve	电子膨胀阀
46	Discharge Charge Valve	卸荷阀
45	Plate-type Heat Exchanger Assy	板式换热器部件
44	Cut off Valve	截止阀 3/4
43	Gas By-pass Sub- Assy	气旁通组件
42	Sensor (High Pressure)	传感器(高压)
41	Sensing Device	传感器(低压)
40	Rear Side Plate Sub-Assy	后侧板组件
39	Right Connection Board	右连接板
38	Magnet Coil	电磁线圈
37	Electromagnetic Valve	电磁阀
36	Strainer	过滤器
35	Capillary Sub-Assy	毛细管组件(回油)
34	Electrical Heater	电加热带(底座)
33	Gas-liquid Separator	汽液分离器
32	Strainer	过滤器
31	Cut off Valve	截止阀 3/8
30	Electrical Heater(Compressor)	电加热带(压缩机)
29	Compressor and Fittings	压缩机及其配件
28	Oil Separator	油分离器
27	Silencer	消音器
26	Discharge Tube Sub-Assy	排气管组件
25	Pressure Protect Switch	压力开关
24	Motor Support Sub-Assy	电机支架组件
23	Chassis Assy	底座部件
22	Axial Flow Fan	轴流风叶
21	Diversion Circle	导流圈
20	Front Connection Board	前连接板
19	Handle	把手
18	Front Side Plate	前侧板
17	Cabinet	外罩
16	Front Grill	格栅
15	Fan Motor	电机 SWZ120A
14	Sensor Sub-Assy	感温包组件
13	Fan Motor	电机 SWZ120A
12	Clapboard	隔板
11	Left Side Plate	左侧板
10	Terminal Board	接线板(2位)
9	Terminal Board	接线板(4位)
8	Main Board	主板 WZ6L35A
7	Filter Board	滤波板
6	Radiator	散热器
5	Main Board	主板 ZQ1230A
4	Electric Box Assy	电器盒部件
3	Inductance	PFC电感
2	Inductance Assy	电感器部件
1	Coping	顶盖
序号	英文名称	中文名称

材料		GREE	
标记	处数/份数	更改文件号	签名 年月日
设计	李秀梅	20140511	标准化
审核			数字审核
工艺			审定
会签			批准
产品型号		GMV-48WL/A-T(U)	图样标记
重量		S	比例
共 1 页		第 1 张	物料编码
1:15		物料编码	
共 1 页		第 1 张	物料编码
共 1 页		第 1 张	物料编码

GMV48WLAT(U)

NO.	Part Description	qty	Part Code
1	Coping	1	01264100008P
2	Inductance Assy	1	01394100050
3	Inductance	1	43120122
4	Electric Box Assy	1	01394100427
5	Main Board	1	300027000068
	Main Board	1	30228000005
6	Radiator	1	49018000013
7	Filter Board	1	300020000003
	Filter Board	1	30228000006
8	Main Board	1	30226000045
	Main Board	1	30226000045_KZ0016
9	Terminal Board	1	42018000026
10	Terminal Board	1	420111453
11	Left Side Plate	1	01314100013P
12	Clapboard	1	01244100005
13	Brushless DC Motor	1	15704100013
14	Sensor Sub-Assy	1	39008000061G
15	Brushless DC Motor	1	1570410001301
16	Front Grill	2	01574100009
17	Cabinet Assy	1	01514100005
18	Front Side Plate	1	01314100012P
19	Handle	1	26235253
20	Front Connection Board	1	01344100002P
21	Diversion Circle	2	10474100001
22	Axial Flow Fan	2	1043410000301
23	Chassis Assy	1	01194100061
24	Motor Support Sub-Assy	1	01805200244
25	Pressure Protect Switch	1	4602000913
	Pressure Protect Switch	1	4602000902
26	Discharge Tube Sub-Assy	1	04534100057
27	Silencer	1	07444105
28	Oil Separator	1	07424105
29	Compressor and Fittings	1	0020410000102
30	Electrical Heater (Compressor)	1	765152128
31	Cut off Valve	1	07330000002
32	Strainer	1	07212001
33	Gas-liquid Separator	1	07424100014
34	Electrical Heater	1	765100047

NO.	Part Description	qty	Part Code
35	Capillary sub-Assy	1	04004100023
36	Strainer	1	07415200002
37	Electromagnetic Coil	1	43000054
38	Magnet Coil	1	4304000417
39	Right Connection Board	1	01344100003P
40	Rear Side Plate Sub-Assy	1	01314100011P
41	Sensing Device	1	322101002
42	Sensor (High Pressure)	1	322101032
43	Gas By-pass sub- Assy	1	04534100056
44	Cut off Valve	1	07334100016
45	Plate-type Heat Exchanger Sub-Assy	1	00904100032
46	Discharge Charge Valve	1	07133771
47	Electronic Expansion Valve	1	07334447
48	Electric Expand Valve Fitting	1	4304413205
49	Electronic Expansion Valve	1	07334390
50	Electric Expand Valve Fitting	1	4304413220
51	Low Pressure Survey Valve Sub-Assy	1	07334100067
52	Cut off Valve	1	07130239
53	Strainer	1	07212121
54	Silencer	1	07245012
55	Connection Pipe Sub-Assy	1	04064100001
56	Strainer	1	07210037
57	One way Valve	1	07130118
58	4-way Valve Sub-Assy	1	04044100025
59	Magnet Coil	1	4300040029
60	Magnet Coil	1	4304000406
61	Nozzle for Adding Freon	1	06120012
62	Condenser Assy	1	01124100143
63	Rear Grill	1	01574100004